

# x-disc®

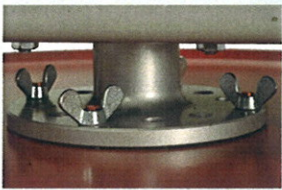
for quality working only!



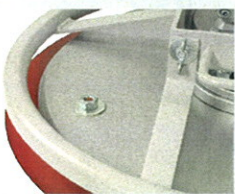
Transportzustand



ergonomischer Griff



Flanschaufnahme



Rammschutz verstellbar



Kabelaufwicklung

## Ihr x-disc Alleskönner XS/XL nach Wunsch

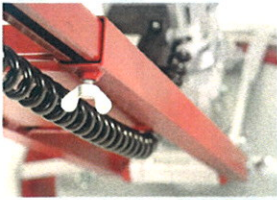
### Ein Gerät - viele Möglichkeiten.

**Ob Sie glätten, schleifen, abtragen, oder reinigen wollen, Sie haben immer die richtige Maschine.**

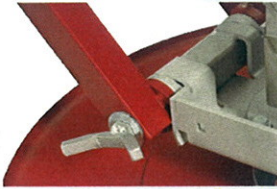
- 2 Grundmodelle (230/400 Volt)
- 2 Griffarten - Front- und Quergriff
- Führungsdeichsel teleskopier- und neigbar
- kurze Umrüstzeiten
- Rammschutz in 430, 600 und 700mm und höhenverstellbar
- 4 verschiedene Glättscheiben verfügbar
- noch stabiler mit Tragplatte (auf Wunsch)
- optimal zum Tragen über Stiegen
- Kabelaufwicklung in Griffhöhe
- Gewicht: Von leichten 33 kg (Grundgerät ohne Glättscheibe und Rammschutz) bis hin zu schweren Maschinen mit 65 kg zum Verdichten
- integrierter Phasenwender bei der 400 Volt Version
- kompatibel mit allen handelsüblichen Glättscheiben
- klein im Transport, groß in der Leistung

# Innovative Produkte für den Bauprofi

## TECHNISCHE DATEN Grundgerät



Führungsdeichsel ausziehbar



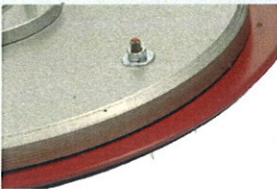
Neigungsverstellung



Schalter mit Stecker



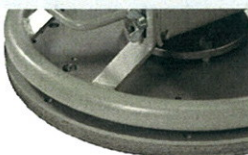
Tragegriff



Trägerplatte



Schleifring mit Trägerplatte



430 mm Treibteller



Viele Möglichkeiten

**Antriebsmotor:** 230 V, 50 Hz, 1,1 kW  
**Drehzahl:** 100 U/min.  
**Gesamtgewicht:** ca. 33 kg ohne Glättscheibe, ohne Rammschutz  
**Höhe:** min. 86 cm  
 max. 162 cm

**Antriebsmotor:** 400 V, 50 Hz, 1,1 kW  
**Drehzahl:** 100 U/min.  
**Gesamtgewicht:** ca. 34 kg ohne Glättscheibe, ohne Rammschutz  
**Höhe:** min. 86 cm  
 max. 162 cm

## TECHNISCHE DATEN Glättmaschine (Beispiele)

**Artikel-Nr.:** 601 - Type XS  
**Glättscheibe:** 600 mm gepresst - ohne Rammschutz, ohne Trägerplatte  
**Antriebsmotor:** 230 V, 50 Hz, 1,1 kW  
**Drehzahl:** 100 U/min.  
**Gesamtgewicht:** ca. 41 kg

**Artikel-Nr.:** 600 - Type XL  
**Glättscheibe:** 600 mm gedreht mit Rammschutz  
**Antriebsmotor:** 400 V, 50 Hz, 1,1 kW  
**Drehzahl:** 100 U/min.  
**Gesamtgewicht:** ca. 58 kg

**Artikel-Nr.:** 700 - Type XL  
**Glättscheibe:** 700 mm gedreht mit Rammschutz  
**Antriebsmotor:** 400 V, 50 Hz, 1,1 kW  
**Drehzahl:** 100 U/min.  
**Gesamtgewicht:** ca. 65 kg

## OPTIONAL ERHÄLTlich

		kg	230V	400V
2036B	Glättscheibe 600mm gepresst für Direktaufnahme	7,80	×	
20360	Glättscheibe 600mm gepresst für Tragplatte	7,80	×	×
2036	Glättscheibe 600mm gedreht für Tragplatte	11,50		×
2038	Glättscheibe 700mm gedreht für Tragplatte	17,90		×
2035-003+4	Trägerplatte mit Zwischenflansch	5,80	×	×
2035-250	Rammschutz 430mm	2,30	×	×
2035-251	Rammschutz 600mm	3,40	×	×
2035-252	Rammschutz 700mm	4,00		×
2036TG	Treibteller 430mm	7,50	×	×
2036WKG	WK Schleifscheibe 430mm beidseitig	1,10	×	×
T3682	Schleifpapier 430mm K16 beidseitig	0,30		×
2036T	Trägerplatte für WK Schleifring 600mm	11,50		×
2036S	WK Schleifring 600/440mm	11,00		×

Wir entwickeln weiter - es kommt noch viel Zubehör!

**ALZNER**  
 BAUMASCHINEN

Gesellschaft m.b.H.  
 5162 Obertrum a. See, Handelsstraße 14  
 Tel. 0 62 19 / 80 65, Fax 0 62 19 / 80 65-9  
 www.alzner.at office@alzner.at