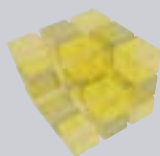


EBERHARDT
Raummodule



Von der Natur kann der Mensch immer wieder lernen: zum Beispiel, wie man wirtschaftliche Systemlösungen schafft, die es ermöglichen mobile Räume zu bilden und zudem vielfältig und unbegrenzt eingesetzt werden können.

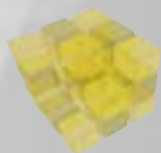
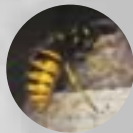
Eberhardt hat sich an der Natur ein Beispiel genommen:

wie Bienen aus ihren einzelnen Waben flexibel und untereinander kombinierbar ihre Nester bauen, ohne dabei Platz oder Material zu vergeuden, hat auch Eberhardt Raummodule entwickelt, die alle Vorteile aus der Natur mit den Anforderungen an die heutige Mobilität kombinieren:

flexibel und witterungsunabhängig nutzbar, variabel und schnell installiert und kombiniert, lassen sie sich aus im Werk vormontierten Teilen schnell aufbauen, problemlos transportieren und zu komplexen, bis zu 3-geschossigen Gebäuden zusammensetzen.

Inklusive der kompletten Installation.

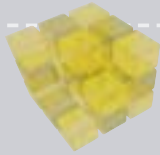
Genauso problemlos ist die Demontage beim Standortwechsel. Das sind die Vorteile von mobilen Räumen. Aber nicht nur das: Eberhardt EURO-Container können Sie auch leasen oder mieten.



DER NATUR NACHEMPFUNDEN EBERHARDT EURO-CONTAINER



BIEN-RIES AG – SKYLOUNGE:
SHOWCENTER MIT STIL



In Riedberg, dem neuesten Stadtteil Frankfurts, entsteht die Science-City. Damit entwickelt sich der Riedberg zu einem einzigartigen Standort. Die Bien-Ries AG baut dort zahlreiche Einfamilien- und Mehrfamilienhäuser. Die Raummodule der Skyounge werden als Showcenter genutzt, in welchen die Interessenten durch Modelle, Bilder, Projektionen und Computeranimationen einen Eindruck von den Gebäuden und Wohnungen bekommen sollen.



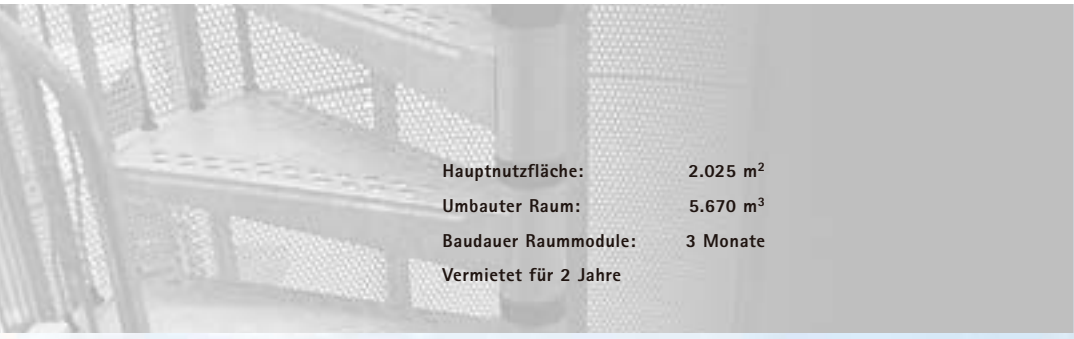


Hauptnutzfläche:	288 m ²
Umbauter Raum:	806,40 m ³
Baudauer:	4 Wochen
Vermietet:	24 Monate

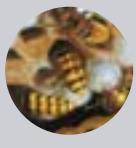


Die komplette Front und Teile der Seitenwände sind raumhoch verglast, sodass den Besucher des Showrooms der Ausblick auf das Baugebiet ermöglicht wird. Für die Berater der Bien-Ries AG sind voll klimatisierte Büro- und Besprechungsräume eingerichtet worden. Sanitäre Anlagen für Besucher und Berater sind ebenso vorhanden wie eine Teeküche.



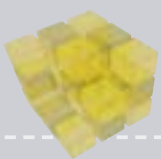


Hauptnutzfläche: 2.025 m²
 Umbauter Raum: 5.670 m³
 Baudauer Raummodule: 3 Monate
 Vermietet für 2 Jahre

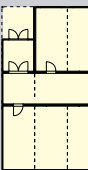


Schnell viel zusätzliche Bürofläche zu schaffen, lautete die Aufgabenstellung von Auftraggeber Nokia Mobile Phones. Die Lösung: Auf dem Forschungsgelände Daimler-Chrysler schuf Eberhardt aus 114 EURO-Containern in nur drei Monaten 2.025 m² Büroräume als dreigeschossiges Gebäude.

NOKIA MOBILE PHONES:



SCHNELL VIEL ZUSÄTZLICHE BÜROFLÄCHE



Um die Stromversorgung und den reibungslosen Datentransfer zu sichern, verlegte Eberhardt je Stockwerk einen umlaufenden Kabelkanal mit allen dafür erforderlichen Leitungen.

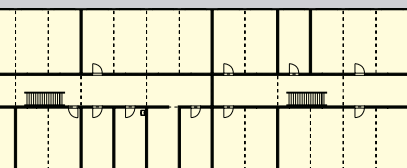


Ein Vorteil der EURO-Container sind die demontierbaren Seitenwände, durch die eine Erweiterung der Räumlichkeiten jederzeit möglich ist.

Neben dem engen Zeitplan waren die neueste Wärmeschutzverordnung und die bestehenden Arbeitsstättenrichtlinien zu erfüllen.

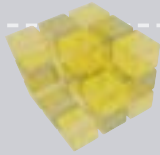


Bedingt durch die Länge des Gebäudes von 45 Meter war es nötig, Fluchttreppen an den beiden Stirnseiten des Gebäudes zu erreichen.



MESSESTAND NAGEL:

AUSSEN REPRÄSENTATION, INNEN FREIRÄUME



Die harten Fakten:

Vier Stockwerke, 90 EURO Container,
Innen-Treppenhäuser, Büro-,
Besprechungs- und Informationsräume,
Küchen und zwei umbaute
Hochbaukräne.



Die weichen Fakten:

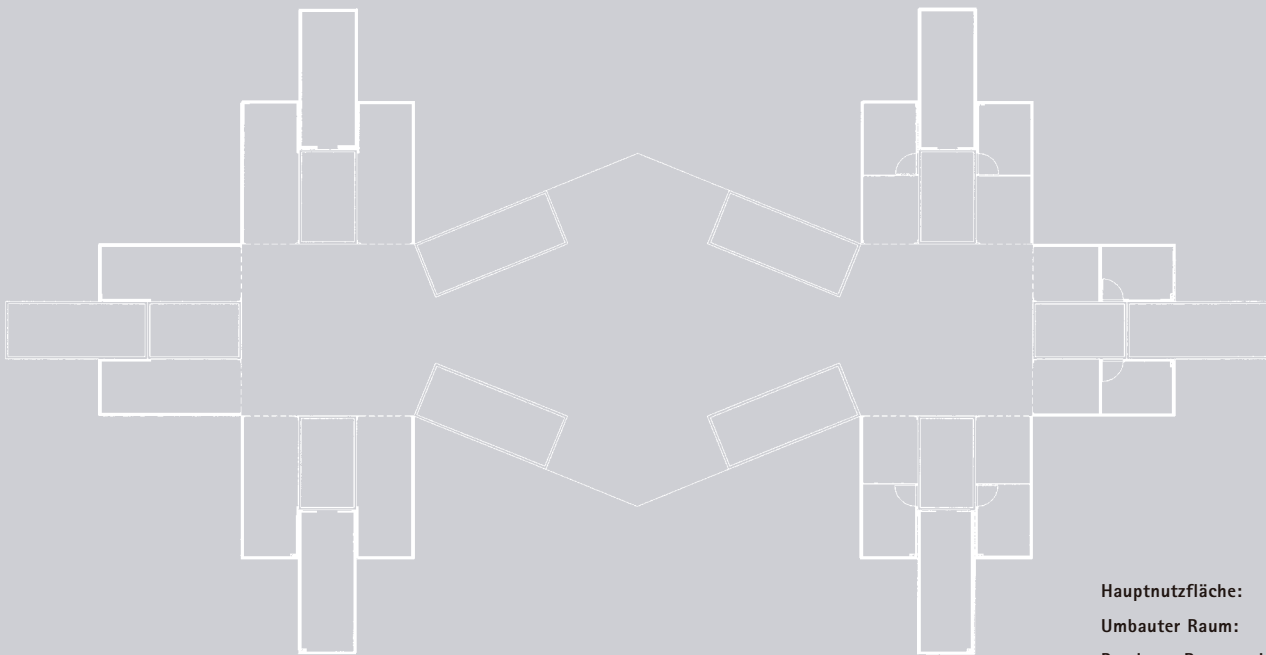
ein repräsentativer Messestand mit
luftiger Innen-Atmosphäre.

Das Dach, eine leichte Glaskonstruktion,
signalisiert viel Freiraum für offene
Gespräche mit Messe-Besuchern.

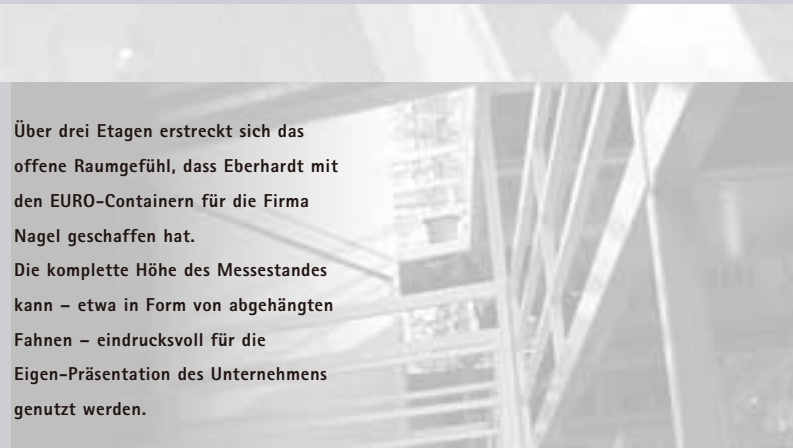


Durch das Glasdach flutet das Licht in
die Innenräume des Messestandes
und zeigt so eindrucksvoll,
was sich aus dem EURO-Container
alles machen lässt.





Hauptnutzfläche: 1.546 m²
 Umbauter Raum: 4.050 m³
 Baudauer Raummodule: 2 Monate
 Verkauft

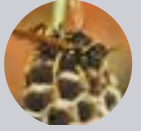
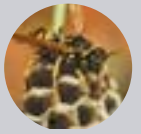


Über drei Etagen erstreckt sich das offene Raumgefühl, das Eberhardt mit den EURO-Containern für die Firma Nägel geschaffen hat. Die komplette Höhe des Messestandes kann – etwa in Form von abgehängten Fahnen – eindrucksvoll für die Eigen-Präsentation des Unternehmens genutzt werden.



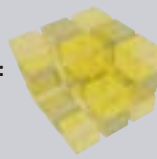
Frei schwebende Stahlbrücken leiten die Besucher durch die einzelnen Informationsbereiche.



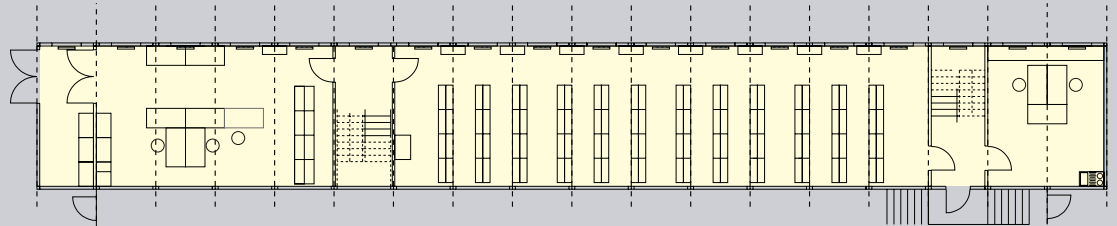


Ausreichend Platz und Helligkeit auf zwei Ebenen, die Eberhardt über zwei Innentreppenhäuser miteinander verbunden hat.





Wenn eine Bibliothek renoviert und erweitert wird, kommt es für den Lehrbetrieb vor allem auf eins an: dass er reibungslos weiterlaufen kann.



Viel neuer Platz für Bücherregale, die alle in unmittelbarer Nähe zum Tageslicht aufgebaut werden konnten, erleichtert die gezielte Suche nach der Fachliteratur.

So war es für die Aufrechterhaltung des Bibliotheksbetriebs der Technik Fachhochschule in Stuttgart während der Umbau- und Erweiterungsphase nur konsequent, mit Eberhardt Raummodulen zu bauen.

Aus 36 EURO-Containern entstanden

Bibliotheksfächen, die allen

Anforderungen Stand hielten:

der erhöhten Bodenbelastbarkeit durch das große Bücher-Gewicht,

den Brandschutzvorschriften und

natürlich den Ansprüchen an eine

bibliotheksgerechte, fortschrittliche

Technik.

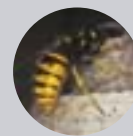
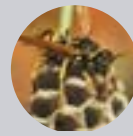


Hauptnutzfläche: 580 m²
 Umbauter Raum: 1.039,5 m³
 Baudauer Raummodule: 6 Wochen
 Vermietet für 2 Jahre



Den Boden der Interims-Bibliothek legte Eberhardt mit Nadelfilzboden aus, an den Decken wurden Wannenleuchten installiert.





Parallel zur Fifa WM 2006 in Deutschland hat Adidas eine Meisterschaft unter Street-Soccer-Mannschaften ausgerichtet. Für die Teams wurde auf dem Gelände vor dem Reichstagsgebäude ein eigenes Stadion mit einem Spielfeld und 8000 Sitzplätzen angelegt. Zusätzlich wurden im Bereich um das Stadion weitere Spielfelder für die Vorrunden positioniert.





Hauptnutzfläche: 720 m²
Umbauter Raum: 2016 m³
Baudauer: 8 Wochen
Vermietet: für die Dauer der WM





Für die Unternehmen, welche die Infrastruktur um die „Adidas WM“ stellten (Premiere, BILD-Zeitung, McDonalds, Bitburger, etc.) wurden 40 EURO-Container vom Typ C63M-Euro60 zur Verfügung gestellt.

Hierbei waren sowohl die hohen Anforderungen der Lebensmittelhygiene zu beachten (McDonalds, Bitburger), als auch die maximalen technischen Standards der Fernsehstationen bzw. Medienunternehmen.

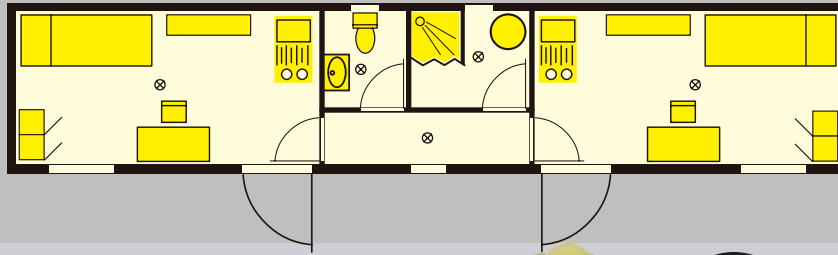




Besonders platzsparend ist der Transport oder die Verschiffung der EURO-Container: Jedes Modul lässt sich einfach zerlegen und braucht so nur ein Viertel des Platzes, den es aufgebaut bietet.



Hauptnutzfläche: 1.500 m²
 Umbauter Raum: 3.900 m³
 Baudauer Raummodule: 2 Monate
 Verkauft



Auf den Eisenbahnwaggons für den Transport zerlegt – unter der Wüstensonne im Handumdrehen montiert.

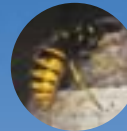
BAUSTELLENSIEDLUNG NAHER OSTEN :

Wenn EURO-Container in den Nahen Osten transportiert werden müssen, um aus ihnen dort eine ganze Siedlung für Monteure und Ingenieure zu bauen, ist vor allem eins wichtig: dass sie platzsparend und einfach auf Eisenbahnwaggons zu verladen und anschließend zu verschiffen sind. Die Lösung von Eberhardt ist hier ideal: die EURO-Container werden in die Elemente Dach, Boden, Eckstreben und Wände zerlegt und nutzen so den Transportraum optimal aus.

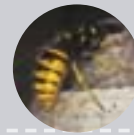
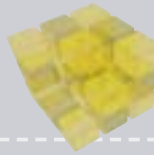


Aus 51 EURO-Containern (jeder davon mit Sanitär- und Küchentrakt für zwei Mann) baute Eberhardt eine ganze Siedlung in die Wüste.

PLATZSPARENDER TRANSPORT



MESSESTAND MANITOU:



Hauptnutzfläche: 288 m²
 Umbauter Raum: 806,40 m³
 Baudauer: 6 Wochen
 Vermietet: 1 Monat für die Dauer
 der bauma 2004



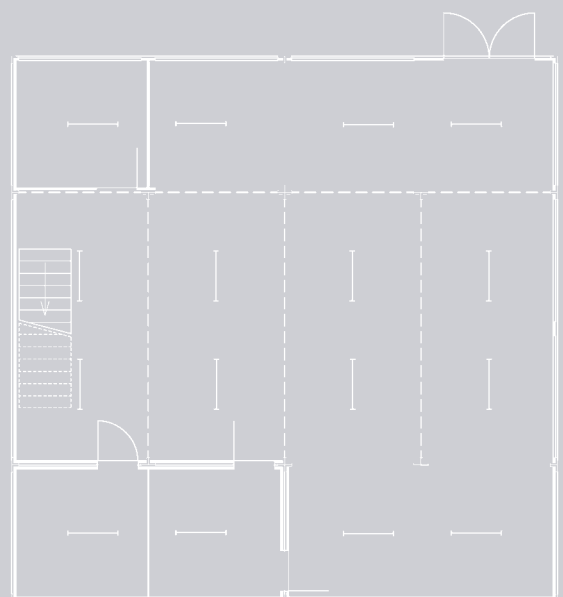
Die Frontseite wurde komplett raumhoch verglast.

Im EG sind Bewirtung, Lager, Shop und Information untergebracht.

Ins OG gelangt man über eine innenliegende Treppe.

Besprechungs- und Beratungsräume, Küche und großzügiger Bewirtungsbereich befinden sich im OG.

Die verglaste Front bietet einen freien Blick auf das Ausstellungsgelände mit den Exponaten und den Maschinenführungen.



In der Kurt-Georg-Kiesinger-Kaserne in Laupheim wurde für eine Instandsetzungseinheit des mittleren Transporthubschraubertransportregiments 25/Oberschwaben ein Sozialbereich aus Euro-Containern aufgebaut. Das Gebäude beinhaltet Umkleiden mit Duschen und Waschgelegenheiten sowie Toiletten für Damen und Herren.

Zusätzlich wurde ein Aufenthaltsbereich für Soldatinnen und Soldaten geschaffen. Für die Waschbecken und Waschrinnen wurden ausschließlich Sanitärgegenstände aus Edelstahl verwendet. Die Armaturen sind alle als Selbstschlussarmaturen mit Verbrühschutz ausgeführt und entsprechen somit den hohen Anforderungen der Bundeswehr.

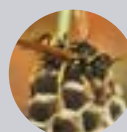
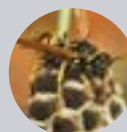


KURT-GEORG-KIESINGER-KASERNE

LAUPHEIM



An den Eingangstüren wurden Panikriegel montiert, welche eine schnelle Flucht im Brandfall ermöglichen.
Im Aufenthaltsbereich wurden Fenster verarbeitet, die als Fluchtweg zugelassen sind.



Hauptnutzfläche: 168 m²
Umbauter Raum: 512,40 m³
Baudauer: 6 Wochen
Verkauft

Einen Messestand auf- und wieder abzubauen, bedeutet immer Arbeit unter immensem Zeitdruck. Vor allem, wenn der Stand auch noch „etwas hermachen soll“. Für seinen eigenen Messeauftritt setzt Eberhardt natürlich die eigenen EURO-Container wie Waben an- und übereinander.



MESSESTAND EBERHARDT



BAUMA 2007:

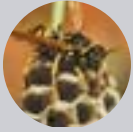
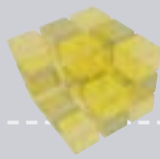


Aus gelbem Stahlrahmen mit schwarzer Verglasung als Wände baut das Team innerhalb von drei Tagen ein zweigeschossiges Messegebäude, das die Eberhardt-Vorteile überzeugend in der Praxis demonstriert. Der gesamte Innenbereich ist voll klimatisierbar. Der Messestand kommt regelmäßig auf der bauma zum Einsatz, wurde beim Ulmer Fischerstechen und der Passivhausausstellung EXPO in Ulm aufgebaut.



Hauptnutzfläche: 132 m²
 Umbauter Raum: 1.010 m³
 Baudauer Raummodule: 5 Wochen





Bei der Ausstattung und Einrichtung ist vom Zweckmäßigen bis zum „Feinsten“ alles möglich.

Und das nicht nur im sichtbaren Bereich. Elektro-, Kommunikations-, Sanitär- und Heizungsinstallationen, Vollklimatisierung, Fußbodenheizung... – alle diese Gewerke werden kundenbezogen fix und fertig im Werk ausgeführt und montiert.

Der Vorteil: die „fertigen Räume“ sind nach dem Aufstellen in kürzester Zeit bezugsfertig.

Das betrifft natürlich auch die Einrichtung – was bräuchten Sie?

Wir freuen uns auf ein Gespräch mit Ihnen.

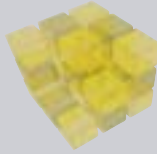


Was wir im Laufe der Jahre so aus EURO-Containern gemacht haben, möchten wir Ihnen auf den nächsten Seiten zeigen.

Es sind immer wieder Räume, nur in den verschiedensten Verwendungen. Und das ist das Gute an Eberhardt-EURO-Containern: sie sind für die vielfältigsten Einsatzbereiche modellierbar.

FUG:

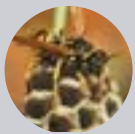
Dieser EURO-Container ist für eine Belastung von 20.000 kg ausgelegt um die Gerätschaften und Ausstattung eines „Mobilen“ Heizkraftwerkes für die Fernwärmeversorgung von Stadtteilen Ulms aufnehmen zu können. Von einem Ulmer Künstler wurde die Fassade gestaltet.



SONDER - / SPEZIALLÖSUNGEN



ASCOTEC: Aus 6 EURO-Containern entstand eine Bäckerei in Tyumen (Rußland). Mit westlichem Know How ausgestattet, versorgt sie eine ländliche Region Sibiriens mit frischen Backwaren.



FEUERWEHR BÖBLINGEN: Mobile Einsatzzentrale mit Kommandostand, Aufenthaltsbereich und Geräteabteil. Montiert auf Abrollsystem.



FEUERWEHR KATZENBERGTUNNEL: Mobile Feuerweereinheit für den Ersteinsatz im Brandfalle. Beinhaltet sind ein Raum für das Anlegen der Atemschutzgeräte und Geräteregale für die Tunnelrettung der Feuerwehr am Katzenbergtunnel. Montiert auf bauseitigem Fahrgestell.

EURAILPOOL:

Zur Unterbringung von Instandhaltungsteams entsprechend der Richtlinien der Bahn erstellt.
Mit Sanitärbereich (Duschen, WC-Anlagen und Waschtischen) und Aufenthaltsraum.
Fäkalientank 5.000 l mit Hebeanlage integriert.



FEUERWEHR BÖBLINGEN:

Mobile Einsatzzentrale mit Abrollsystem.



TRUCKER SHOWROOM:

Ein EURO-Container montiert auf einen Sattelaufleger. Ein Showroom, welcher für Events (Truckracing, Vorstellung neuer IVECO LKW-Modelle, etc.) in Europa eingesetzt wird.

Sowohl Bewirtung als auch Beratung können im Raummodul erfolgen, wobei die Besucher aufgrund der erhöhten Position einen besonders guten Blick auf die Teststrecken oder die Ausstellungsstücke haben.

GILLETTE FUSION: Gesamtfläche = 54 m²; Umbauter Raum = 151,20 m³; Bauzeit 2 Wochen; Verkauft

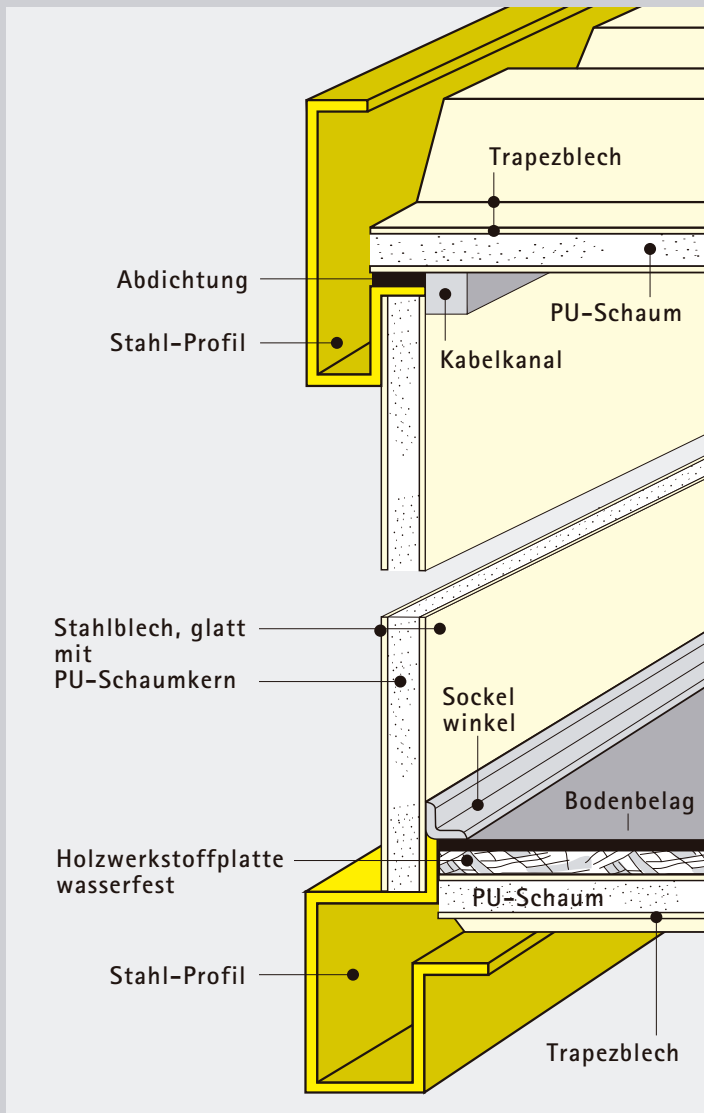
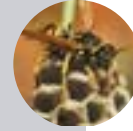
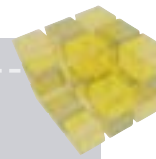
Die EURO-Container dienen zur Vorstellung des neuen Gillette-Produktes „FUSION“. Sie werden außerdem europaweit für die Promotiontour eingesetzt.





KÄFER-TOILETTENANLAGE:

Zweistöckige Toilettenanlage mit Damen-, Herren- und Behinderten-Toilette für das Festzelt auf dem Münchner Oktoberfest. Zusammengesetzt aus 7 EURO-Containern im Erdgeschoß und 4 EURO-Containern im Obergeschoß. Komplett ausgestattet und eingerichtet im gewohnt stilvollen Käfer-Ambiente.



Rahmen:

Umlaufender selbsttragender Stahlrahmen, verzinkt, mit 8 Container-Ecken (ISO-Norm). Stapelbar und koppelbar.

Seitenwände:

Demontable Sandwich-Elemente aus verzinktem Stahlblech glatt, kunststoffbeschichtet, mit PU-Schaum-Kern.

Boden:

(von außen nach innen) Selbsttragende Sandwich-Elemente mit PU-Schaum-Kern und beidseitig verzinktem Stahlblech. Holzwerkstoffplatte bzw. Duripaneelplatte.

Belastbarkeit:

Dachlast 125 kg/m²
 Bodenbelastung 200 kg/m²
 Erhöhung auf Anfrage.

Sonderkonstruktionen möglich.

Dach-Decke:

Selbsttragende Sandwich-Elemente mit PU-Schaum-Kern und beidseitig verzinktem Stahlblech. Innenliegende Dachentwässerung durch Rahmen.



EBERHARDT
Raummodule

Kaufen · Mieten · Leasen

Postanschrift:

Jakob EBERHARDT
GmbH & Co.KG
Blaubeurer Straße 63
89077 Ulm/Donau
Fon (0731) 93561-0
Fax (0731) 93561-20

Produktion:

Jakob EBERHARDT
GmbH & Co.KG
Im Geflinse 21
89143 Blaubeuren-Asch
Fon (07344) 9656-0
Fax (07344) 9656-29

www.eberhardt.eu
info@eberhardt.eu