



Gesellschaft m.b.H.
5162 Obertrum a. See, Handelsstraße 14
Tel. 0 62 19 / 80 65, Fax 0 62 19 / 80 65-9
www.alzner.at office@alzner.at

MAX[®] Baustahl Bindemaschinen

Die schnellsten Eisenflechter der Welt



Erfahrungen

Arbeitserleichterung

Berres-Bau GmbH, Weilbach/Weckbach

Inhaber Siegfried Berres Dipl.-Ing. (FH) sagt:

„Mit der Max Bindemaschine erreichen wir eine bedeutende Optimierung bei der Verlegung und Bindung. Wir arbeiten mindestens doppelt so schnell wie früher. Unsere Mitarbeiter sind mit der Max Bindemaschine sehr zufrieden, weil die Arbeit mit dieser Maschine eine wesentliche Arbeitserleichterung darstellt. Der „Binder“ muss

nicht notwendigerweise ganz auf die Knie, er kann jetzt auch aufrecht stehend arbeiten. Darüber hinaus schont er sein Handgelenk im Vergleich zur „Zangenarbeit“. Wir freuen uns sehr über die Maschine und haben mittlerweile schon in drei Maschinen investiert. Die erste Maschine hat sich längst amortisiert.“

Einsparung

E-CON Montageteam, Lentföhrden

Inhaber Thomas Witt sagt:

„Wir sind vollends von der Maschine überzeugt. Zwar ist der Bindedraht etwas teurer wie die Kabelbinder selbst, doch die Einsparung der Arbeitszeit überwiegt doch deutlich. Hinzu kommt, dass die Mitarbeiter auf der

Baustelle körperlich deutlich entlastet werden. Für uns wird sich die Investition schnell auszahlen. Gerne stehen wir mit unserem Projekt als Referenz zur Verfügung.“

Schnell und unkompliziert

Bernd Steingräber Montagen, Dautphetal

Inhaber Bernd Steingräber sagt:

„Wir haben mit einer Bindemaschine angefangen und sind nach kurzer Zeit bei zehn Stück angelangt. Die Anschaffungskosten haben sich in kurzer Zeit bezahlt gemacht, da die Maschinen mindestens in halber Bindezeit, sowohl gegenüber der Zange, als auch der Bindung mit dem Driller, arbeiten.

Der Service der Firma UNIMERCO FASTENING ist schnell und unkompliziert. Auch auf der Baustelle wurde mir geholfen, so dass ich keinen Zeitverlust zu verzeichnen hatte. Ein Verzicht auf diese Geräte ist für unser Unternehmen nicht mehr denkbar.“

Schnelle Amortisierung

NORLINE AG, Schweiz

Inhaber Christoph Riolo sagt:

Wir haben seit gut zwei Wochen zwei Bindemaschinen vom Typ RB515 im Einsatz. Dabei haben wir bereits 5000m² Armierungsnetze gebunden und ca. 6000 lfm. Rohr auf einem Teil dieser Flächen verlegt und mit der Maschine entsprechend befestigt.

Die Einstellmöglichkeit der Bindungsstärke ist neben der grossen Zeitersparnis ein ganz wesentlicher Vorteil.

Bis jetzt hatten wir eine Störung am Gerät, welche nachweislich durch einen Bedienungsfehler entstanden ist. Die Reparatur innerhalb der Tagesfrist hat bestens funktioniert und die Maschine läuft wieder einwandfrei. Wir sind der Überzeugung, mit der Max Bindemaschine unseren Monteuren eine entscheidende Arbeitserleichterung zu bieten und freuen uns natürlich auch über die Kapazitätssteigerung durch den schnellen Bindevorgang.

Ihre Vorteile

Effizientes Arbeiten

Die traditionelle manuelle Bindung ist eine monotone Arbeit, die ein hohes Maß an Präzision, Geschwindigkeit und Ausdauer erfordert. Die oft langwierige Arbeit ist für die Mitarbeiter eine große Belastung des Körpers und für das Unternehmen ein aufwendiger Teil des Projektes.

Die Max® Bindemaschine ist die effiziente alternative Lösung, die beide Probleme aus der Welt schafft. Die ergonomische Bindemaschine verbessert die Arbeitsbedingungen der Binder wesentlich. Gleichzeitig erzielt die Firma grosse Ersparnisse, da die Arbeiten viel schneller ausgeführt werden.

Wir bieten vier weiterentwickelte Bindemaschinen und eine umfangreiche Auswahl an Zubehör an, die sich insbesondere für das effiziente und starke Binden eignen.

Dieses Angebot ermöglicht es Ihnen, Bindungen in besserer Qualität schneller zu produzieren und somit von Kostensenkungen und Wettbewerbsvorteilen in einem schwierigen Markt zu profitieren.

DIE SCHNELLSTEN DER WELT...

Die Max® Bindemaschinen gewährleisten eine optimale und effiziente Bindung

- 2-5 mal schneller
- einfache Bedienung
- kontinuierliche Qualität
- erspart Arbeitsgänge
- Einhandbedienung
- kein Drahtabfall
- kein Drahtverlust
- schnelle Amortisierung

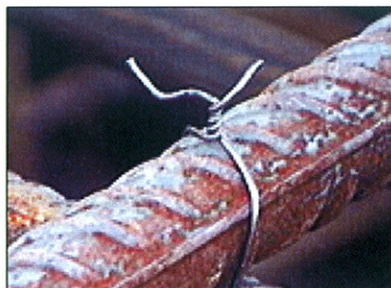
„Mit der Max Bindemaschine arbeiten wir mindestens doppelt – auch bis fünfmal so schnell wie früher mit der Bindezange.“

*Betriebsleiter Willibald Fundneider
Andermacher Bimswerke, Andermach*

Starke und feste Bindungen



Alle Bindemaschinen gewährleisten eine perfekte Bindung. Oben abgebildet: Die Bindung einer RB217 / RB397 / RB517 Bindemaschine, mit welcher der Draht dreimal herumgewickelt wird.



Oben abgebildet: Die Bindung einer RB655 Bindemaschine.

„Wir verwenden die Maschine meistens dort, wo diese am lohnintensivsten ist. Wir binden jetzt vielfach schneller im Vergleich zur Arbeit ohne die Max Bindemaschine.“

*Dipl. Ing. (FH) Betriebsleiter Oswald Brandl,
Massivbau GmbH & Co. Fertigung KG, Lichtenfels*

Bindemaschinen und Bindedraht



MAX RB217

Anwendungsbereiche (Beispiele):
Fertigteile, Betonfundamente, Böden, Wände, Swimmingpools, Holz-Beton-Verbund, usw.

Spannweite: 9 - 21 mm
Drahtdicke: 0,8 mm
Gewicht: 2,4 kg
Masse (HxBxL): 305 x 105 x 270 mm
0,8 Sekunden pro Bindung
3 Umwicklungen pro Bindung
Ca. 150 - 210 Bindungen pro Drahtrolle



MAX RB397

Anwendungsbereiche (Beispiele):
Strassen- und Brückenkonstruktionen, Fertigteile, Betonfundamente, Böden, Wände, Betonkerntemperierung, usw.

Spannweite: 20 - 39 mm
Drahtdicke: 0,8 mm
Gewicht: 2,4 kg
Masse (HxBxL): 305 x 105 x 290 mm
1,0 Sekunden pro Bindung
3 Umwicklungen pro Bindung
Ca. 120 Bindungen pro Drahtrolle

Draht und Zubehör



Blank Verzinkt Rostfrei Polyesterbeschichtet

Draht, 0,8 mm (RB217, RB397, RB517)

TW 897A, blank

TW 897A, EG, verzinkt

TW 897A, SS, rostfrei*

TW 897A, PC, polyesterbeschichtet*

* Bitte um Lieferzeit/Verfügbarkeit nachfragen



Zubehör (RB217, RB397, RB517)

Im Preis enthalten

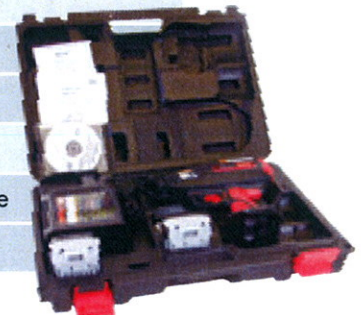
2 Akkus

Ladegerät

Gegen Aufpreis

Verlängerung mit Armstütze

Regenabdeckung





MAX RB517

Anwendungsbereiche (Beispiele):
 Betonkerntemperierung, Leerrohre, gewerbliche
 Baukonstruktionen, Sockel (z.B. Windkraftanlage),
 Strassen- und Brückenkonstruktionen, Fertigteile,
 Betonfundamente, usw.

Spannweite: 32 - 47 mm

Drahtdicke: 0,8 mm

Gewicht: 2,4 kg

Masse (HxBxL): 305 x 105 x 305 mm

1,0 Sekunden pro Bindung

2 oder 3 Umwicklungen pro Bindung

Ca. 110 Bindungen pro Drahtrolle



MAX RB655

Anwendungsbereiche (Beispiele):
 Gewerbliche Baukonstruktionen, Sockel (z.B.
 Windkraftanlage), Strassen- und Brückenkonstruktionen,
 Fertigteile, Betonfundamente, usw.

Spannweite: 20 - 65 mm

Drahtdicke: 1,6 mm

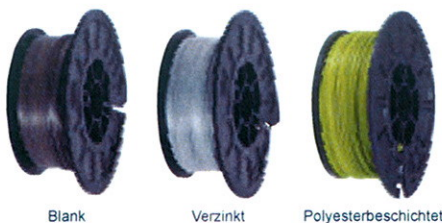
Gewicht: 3,5 kg

Masse (HxBxL): 339 x 93 x 327 mm

1,1 Sekunden pro Bindung

1 Umwicklung pro Bindung

Ca. 200 Bindungen pro Drahtrolle



Blank

Verzinkt

Polyesterbeschichtet

DRAHT, 1,6 MM (RB655)

TW 1525, blank

TW 1525 EG, verzinkt*

TW 1525 PC, polyesterbeschichtet*

* Bitte um Lieferzeit/Verfügbarkeit nachfragen



ZUBEHÖR (RB655)

Im Preis enthalten

2 Akkus

Ladegerät

Halfter

Gegen Aufpreis

Verlängerung mit Armstütze

Regenabdeckung



Anwendungsbereiche

Baustellen



Baukonstruktionen, Wände, usw.



Brückenkonstruktionen,
z.B. Fundamente, usw.



Brückenkonstruktionen, Decken, usw.

„Unsere Mitarbeiter arbeiten durchschnittlich viermal so schnell wie mit der Zange.“

Dipl.-Ing. (FH) Reiner Ehrlicher, Fa. Peter Beil Bauunternehmung, Neuendettelsau

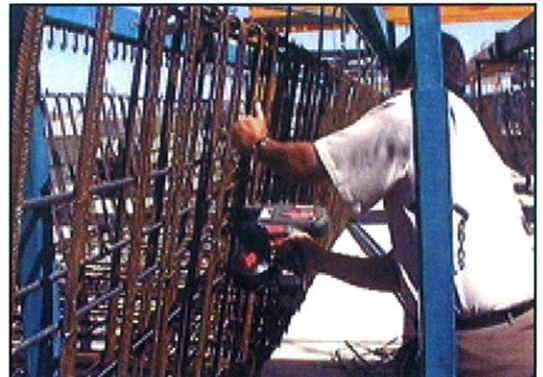
Fertigteilwerke



Betonfertigteilwerke



Bewehrungskörbe



Komplizierte Konstruktionen (Einhandbedienung erleichtert den Arbeitsablauf)

„Die Maschine ist schneller und die Bedienung ist so einfach, dass alle eine schnelle und perfekte Bindung mit der Max Bindemaschine machen können.“

Techn. Leiter Olaf Kliem, Dahme Baustoff GmbH, Berlin

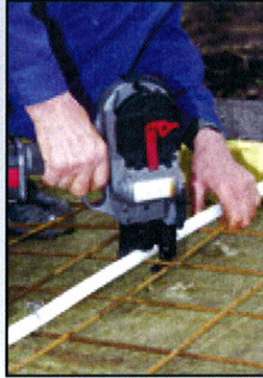
„Die Max Bindemaschine ist eine einhand zu bedienende Maschine. Dies bedeutet, dass der Mitarbeiter selbst den Stahl positionieren kann und nicht wie früher, Hilfe von einem Kollegen benötigt.“

Inhaber Mathias Kulzer, Mathias Kulzer Bauunternehmen GmbH, Lingerhahn

Befestigung von Rohren



Schnelle Befestigung von Rohren



Befestigung von Rohren
(Einhandbedienung
erleichtert den Arbeitsablauf)



Befestigung von Rohren für die Fußbodenheizung
(Verlängerungsarm als Zubehör erhältlich)

„Wir haben zwei Maschinen angeschafft. Eine um Stahlmatten zu verrödeln – und eine zum Befestigen von Leerrohren für den Elektriker – dies ist vielfach schneller als mit den Kabelbindern.“

Ingo Krause, Sievers Deckenwerk GmbH & Co. KG, Lürschau

Erhebliche Ersparnisse

Schnelle Amortisierung

Die Investition in eine Max[®] Bindemaschine ist fast immer eine vernünftige Entscheidung. In den meisten Fällen hat sich die Maschine nach weniger als sechs Monaten amortisiert.

Viele unserer Kunden haben sich die genauen, ökonomischen Folgen der Investition ausgerechnet. Neben der beträchtlich hohen Arbeitsgeschwindigkeit mit diesem effektiven Arbeitsgerät, erleben die Mitarbeiter eine enorme Verbesserung der Arbeitsbedingungen.

Für den Arbeitgeber bedeutet dies auch, dass der Krankenstand aufgrund von Schmerzen in Knien und Handgelenken sinkt. Wir kennen eine lange Reihe von Beispielen für die Effektivität der Max[®] Bindemaschine und helfen Ihnen gerne, die Amortisierung unter Ihren Voraussetzungen genau zu errechnen.



Die positiven Erfahrungen mit diesem neuen Hilfsmittel bei der täglichen Arbeit sind vielfältig.

„Obwohl wir die Max Maschine nicht jeden Tag verwenden, hat sie sich nach weniger als sechs Monaten amortisiert. Unsere Bindezeiten haben sich auf mindestens die Hälfte reduziert.“

*Inhaber Dipl.-Ing. (FH) Siegfried Berres,
Berres Bau GmbH, Weilbach/Weckbach*

„Wir können wettbewerbsfähig bleiben, indem wir unsere Produktion durch Investitionen in Maschinen, wie zum Beispiel die Max Bindemaschine, optimieren.“

*Betriebsleiter Willibald Fundneider,
Andernacher Bimswerke, Andernach*