



# Klettertechnik

Sicherheit im System



## MEVA Klettertechnik

# Automatisch, präzise, schnell und sicher

Hohe Sicherheit und Beschleunigung des Bauprozesses stehen an oberster Stelle, wann immer es hoch hinausgeht. Damit auch unter anspruchsvollen äußeren Bedingungen effizient und zügig nach oben gebaut werden kann, bietet MEVA vom klassischen Klettergerüst bis zum automatischen Klettersystem passende Lösungen für alle Hochhaus-Anwendungen.

## KLK 230 Klettergerüst

Das Klettergerüst KLK 230 wird fest mit der Wandschalung zu einer kranbaren Klettereinheit verbunden. Das speziell auf das Bauwerk abgestimmte Klettergerüst dient somit als barrierefreies Arbeits- und Schalungsgerüst.

- Optional mit Fahrwagen für ausreichend Arbeitsraum für Schalungs- und Bewehrungsarbeiten
- Flexibel einsetzbar, auch bei vieleckigen Grundrissen
- Sehr große Gerüsteinheiten werden durch die hohe Tragkraft der Konsolen ermöglicht



## MGC Schienengeführtes Klettersystem

Das schienengeführte Klettersystem MGC klettert als Einheit, bestehend aus Wandschalung und Arbeitsplattformen. Hydraulisch oder per Kran.

- Die Klettereinheit ist permanent mit dem Bauwerk verbunden und ermöglicht somit einen sicheren Klettervorgang in jeder Höhe
- Optional mit Fahrwagen für ausreichend Arbeitsraum und für Schalungs- und Bewehrungsarbeiten
- Sichere und effiziente Lösung



## MGS Schienengeführtes Schutzsystem

Das schienengeführte Schutzsystem MGS ist eine lückenlose Rundumeinhausung der Absturzkanten in den oberen Geschossen und klettert hydraulisch oder per Kran.

- Schnelle Montage, kann optional vormontiert geliefert werden
- Variabel einsetzbar mit oder ohne Arbeitsplattform
- Das MGS bietet Schutz gegen Absturz, herabfallende Gegenstände und sämtliche Witterungseinflüsse
- Steigert die Produktivität bei Arbeiten in großer Höhe



## MAC Automatisches Klettersystem

Das System klettert als eine Einheit hydraulisch und kranunabhängig.

- Wirtschaftlich, da schneller Versetzvorgang in einem Hub
- Flexibel anpassbar durch Systembaukasten
- Wetterunabhängig durch Rundum-Kompletteinhausung
- Sicheres Arbeiten, auch in den Gewerken unterhalb der Klettereinheit
- Einfacher Zugang durch integrierte Aufstiege



## Klettergerüst KLK 230

# Sicher und flexibel

### Das multifunktionale Klettergerüst

Das Klettergerüst KLK 230 mit 2,30 m breiter Bühne ermöglicht alle technischen Vorteile der Großflächenschalung, auch in jeder Bauwerkshöhe – mit der gleichen Sicherheit wie zu ebener Erde.

Die KLK 230 kann als Kletterschalung und als Arbeitsbühne für Bewehrungs-, Schalungs- und Betonarbeiten eingesetzt werden. Diese kann einfach um eine Nachlaufbühne erweitert werden, um entsprechende Nacharbeiten sicher auszuführen.

Das Klettergerüst KLK 230 wird fest mit der Wandschalung zu einer kranbaren Klettereinheit verbunden. Mit dem Schalungshalter kann die Schalung sowohl in der Höhe (bis 23 cm) als auch in der Neigung feinjustiert werden – für ein exaktes Anpassen der Schalung an die Gebäudegeometrie.

Die Schalung kann mittels Fahrwagen um 70 cm zurückgefahren werden, wodurch ein komfortabler Arbeitsraum für Reinigungs- und Bewehrungsarbeiten entsteht.



Das Klettergerüst KLK 230 besteht aus Kletterkonsolen, Wandstützen, Belag und Geländer.



## Einfach clever

- **Schalungshöhe bis max. 7,25 m**
- **Belastung der KLK-Plattformen bis zu 6 kN/m<sup>2</sup> (DIN 4420)**
- **Klettergerüst mit Aufsetzschuh**
  - Schnelles, sicheres Befestigen der Schalung an der KLK 230 mit dem bewährten MEVA-Schalschloss
- **Klettergerüst mit Schalungshalter**
  - Schalung kann für Arbeiten nach hinten geneigt werden, dies vereinfacht das Ausschalen
  - Schalungshalter mit Höhenverstellbereich von 23 cm ermöglicht exaktes Anpassen der Schalung an die Gebäudegeometrie
- **Klettergerüst mit Fahrwagen**
  - Einfaches Verfahren der Schalung (Fahrweg 70 cm)
  - Komfortabler Arbeitsraum für Schalungs- und Bewehrungsarbeiten
  - Barrierefreies Arbeiten
  - Klettergerüst und Schalung als Einheit umsetzbar
- **Arbeitsgerüst mit 2,30 m Bühnentiefe**
  - Sicheres und komfortables Arbeiten in jeder Höhe
- **Das Seitenschutznetz am Geländer sichert gegen herunterfallende Gegenstände**

## Das schienengeführte Klettersystem MGC

# Sicheres Arbeiten in jeder Höhe

Schienengeführt hydraulisch oder per Kran

Das schienengeführte Klettersystem MGC (MEVA Guided Climbing) klettert als Einheit, bestehend aus Wandschalung und Arbeitsbühnen. Hydraulisch oder per Kran.

### Sichere und schnelle Montage am Boden

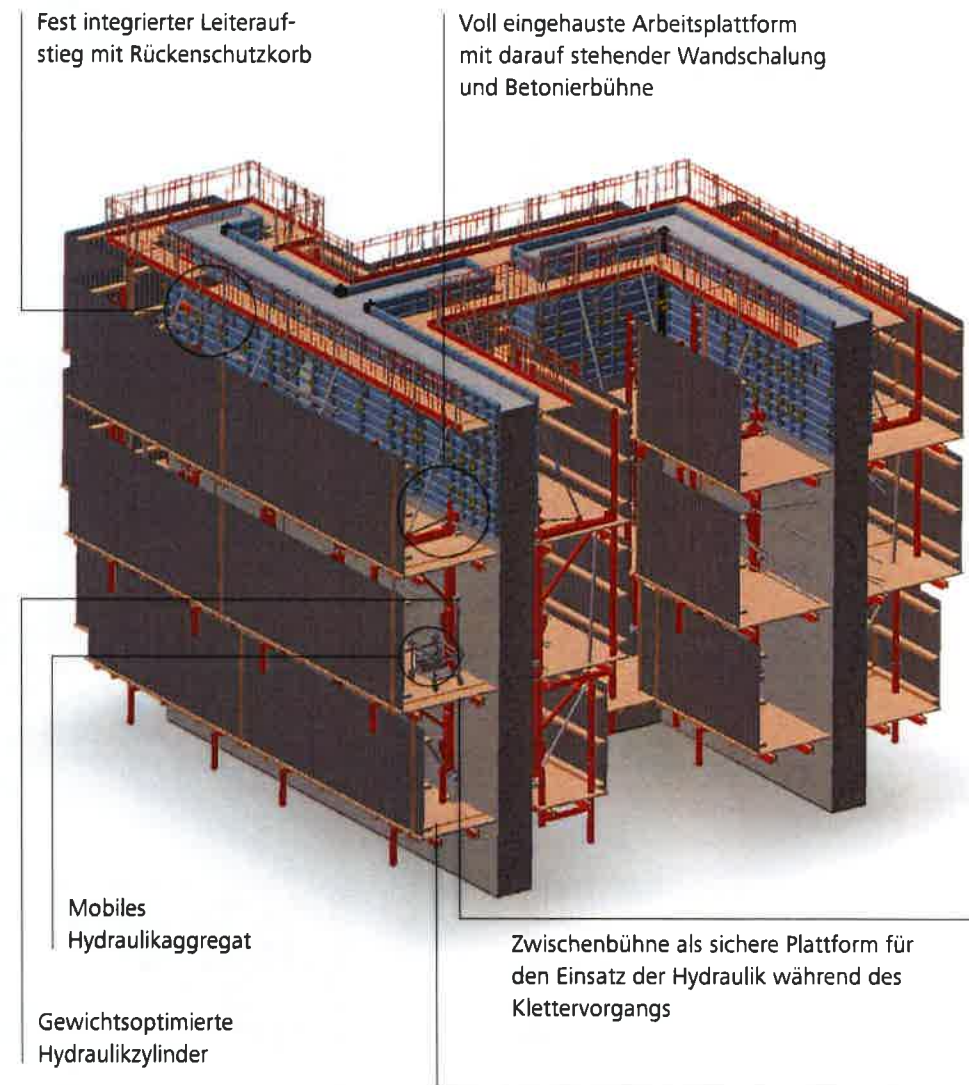
Dank der cleveren Konstruktion des MGC können die Einheiten inklusive Führungsschienen- und Leiterverlängerungen, Nachlaufbühnen und anderen Komponenten unter einfachen Montagebedingungen zeitsparend und sicher vom Boden aus montiert werden.

### Verlängerungen und Nachlaufbühnen von unten montiert

Die Verlängerungen, Nachlaufbühnen und Leiteraufstiege werden nach der Montage der Klettereinheit am Gebäude ebenfalls vom Boden aus angebracht. Das erhöht die Systemsicherheit und Effizienz bei der Montage.

### MGC und Wandschalung – immer eine sichere Einheit

Das MGC und die Wandschalung bilden stets eine Einheit. Diese bleibt aufgrund der Führungsschienen fest und windsicher am Bauwerk verankert – sowohl in der Bau- als auch in der Kletterphase (hydraulisch oder per Kran). Ergonomisches Arbeiten ist dank cleverer Komponenten wie gewichtsoptimiertem Hydraulikzylinder, dem mobilen Hydraulikaggregat sowie dem leichten Führungsschuh MGC jederzeit gewährleistet.



Einfache Anwendung: Nachlaufbühnen können flexibel an den Führungsschienen angebracht werden, um von diesen aus Nacharbeiten sicher durchzuführen

## Einfach clever

- **Hubvorgang hydraulisch oder per Kran**
  - Bringt hohe Flexibilität und Effizienz
- **Freie Positionierung der Führungsschienen bis 4,50 m**
  - Breite deckt eine Vielzahl von Standardanwendungsfällen ab
- **Hohe Sicherheit**
  - Fest integrierte Leitaraufstiege mit Rückenschutzkorb
- **Sichere und effiziente Vormontage am Boden**
- **Lieferung von vormontierten transportablen Bauteilen möglich**
- **Sicheres witterungs-unabhängiges Arbeiten erhöht die Produktivität**
- **Ergonomisches Arbeiten u. a. dank gewichtsoptimierter Komponenten**
- **Komplettlösung**
  - MGC sorgt in Kombination mit MGS für optimale Sicherheit und effizienten Bauablauf



Immer fest am Gebäude verankert, sowohl in der Bau- als auch Kletterphase.



Auch komplexe Geometrien mit unterschiedlich großen und versetzten Bauteilen sind mit dem geführten Klettersystem MGC problemlos zu meistern.

## Das schienengeführte Schutzsystem MGS

# Lückenloser Schutz in jeder Höhe

### Schienengeführtes Klettern, hydraulisch oder per Kran

Das schienengeführte Schutzsystem MGS (MEVA Guided Screens) ist eine lückenlose Rundumeinhausung der Absturzkanten in den oberen Geschossen und klettert hydraulisch oder per Kran.

Das MEVA Geführte Schutzsystem (MGS) umschließt lückenlos komplette Stockwerke, speziell bei Hochhausprojekten, unabhängig von der Gebäudehöhe. Die maximale Sicherheit für das Personal ist in allen Arbeitsphasen gewährleistet. Arbeiten können nahezu unabhängig von Witterungseinflüssen ausgeführt werden. Das MGS bleibt die gesamte Bauzeit über mit dem Bauwerk verbunden. Die Befestigung am Gebäude kann sowohl auf der Decke als auch an der Wand erfolgen.

Mit dem MGS sind die Größen der Einheiten frei wählbar und passen sich der Gebäudeform perfekt an. Selbst großflächige Einheiten klettern in einem Hubvorgang schnell und sicher. Die Einhausung ist komplett geschlossen, wahlweise mit Trapezblechen (gelocht/ungelocht) oder mit verschiedenen Geweben.

#### Sichere und schnelle Montage

Das MGS wird sicher und effizient am Boden zusammengebaut oder komplett vormontiert auf die Baustelle geliefert, um zeit- und platzkritische Situationen zu vermeiden.

#### Ergonomie

Neben der Sicherheit liegt der Fokus auf der Ergonomie: gewichtsoptimierte Hydraulikzylinder, ein mobiles Hydraulikaggregat und der 20 kg leichte Führungsschuh MGS erleichtern die Montagearbeiten.



### Einfach clever

- **System mit einzelnen Einheiten**
  - Flexible Anpassung an Grundriss und Geometrie
  - Freie Positionierung der Führungsschienen
  - Wirtschaftliche Lösung für nahezu alle Gebäude durch flexible Breiten
- **Sichere und zeitsparende Vormontage**
  - Am Boden
  - Lieferung von vormontierten Komponenten möglich
- **Ergonomisches Arbeiten dank gewichtsoptimierter Komponenten**
- **Komplettlösung**
  - MGS sorgt in Kombination mit MGC oder MAC für optimale Sicherheit und effizienten Bauablauf



Immer fest am Gebäude  
windsicher verankert sowohl  
in der Arbeits- als auch in der  
Hubphase.



Hubvorgang hydraulisch oder  
per Kran – hohe Flexibilität  
und Effizienz.



Maximale Flexibilität und  
erleichtertes Einhängen  
durch Klappmechanismus  
und justierbaren  
Führungsschuh.

Größtmögliche Sicherheit  
durch rundum eingehautes  
Bauwerk.



## Automatisches Klettersystem MAC

# Automatisches Klettern in großen Höhen

Selbstkletternd, sicher, schnell, präzise

Das Automatische Klettersystem MAC (MEVA Automatic Climbing) wird bevorzugt bei Gebäuden mit großen Höhen eingesetzt und wenn höchste Anforderungen an Sicherheit gefordert werden. Zusammen mit der Wandschalung klettert das MAC als Rundum-Kompletteinhausung kranunabhängig, hydraulisch und sorgt so für höchste Arbeitssicherheit. Das MAC hat sich bei vielen Hochhausprojekten wie den beiden höchsten Bürogebäuden der Schweiz, dem Roche-Bau 1 und 2, dem höchsten Gebäude des indischen Subkontinents, dem Palais Royale in Mumbai, oder dem One World Hotel in Singapur bewährt.

### Sicherheit, Präzision und Geschwindigkeit

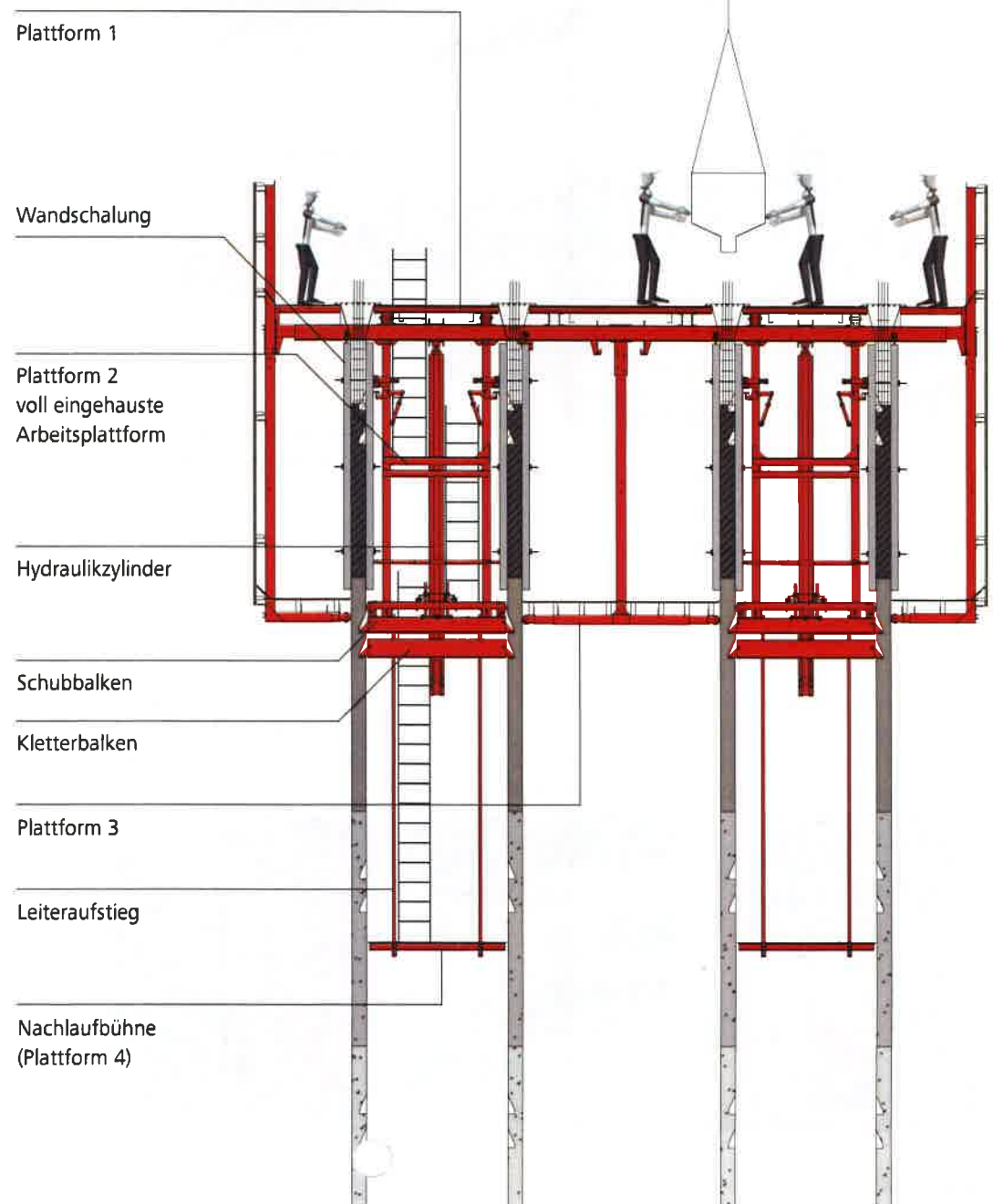
MAC verbindet Sicherheit und Geschwindigkeit mit Präzision. Der Hubvorgang der kompletten Einheit von bis zu 4,5 m dauert nur ca. 60 Minuten und kann mit kleinen Teams ausgeführt werden. Die besonders leistungsstarke Hydraulik ist zudem durch Rückschlagventile an jedem Zylinder gesichert.

### Vormontage

Große Teile des MAC-Systems können auf Wunsch vormontiert werden, damit die Montage auf der Baustelle schnell und effizient voranschreiten kann.

### Die Plattform 1

bietet komfortablen Arbeitsraum und genügend Lagerfläche. Zudem bietet die Plattform die Möglichkeit, Betonverteilmasten zu integrieren.



## Einfach clever

- **Kranunabhängig**
  - Sichert Geschwindigkeit und Effizienz, besonders in großen Höhen
  - Kran wird frei für andere Aufgaben
- **Arbeitsablauf**
  - Bewährte Technologie, verbesserte Effizienz, verkürzte Bauzeit
- **Hohe Sicherheit**
  - Sicherer Zugang dank integrierter Bühnen und Aufstiege
- **Hochleistungshydraulik des automatischen Klettersystems MAC ermöglicht 4,5 m langen Hub (20 t pro Zylinder)**
  - Der Hubvorgang von 4,5 m dauert nur ca. 60 Minuten
  - Klettert als Gesamteinheit
- **Nur ein Tag kann für Ausschalen, Klettern und Einschalen angesetzt werden. In Abhängigkeit von der Dauer der Bewehrungsarbeiten wurden so vier Tage pro Takt bereits mehrfach realisiert.**
- **Zusätzliche Nachlaufbühnen für andere Gewerke können ein zweites Zugangssystem einsparen.**
- **Komplett verkleidete und geschlossene Arbeitsplattform**
  - Schutz vor Witterungseinflüssen sowie komfortable Arbeitsbedingungen, Sichtschutz
  - Bauzeitplan unabhängig vom Wetter
  - Ermöglicht unabhängige Arbeiten an Wand und Decke
- **Komplettlösung**
  - MAC in Kombination mit MGS für optimale Sicherheit und effizienten Bauablauf



## Automatisches Klettersystem MAC

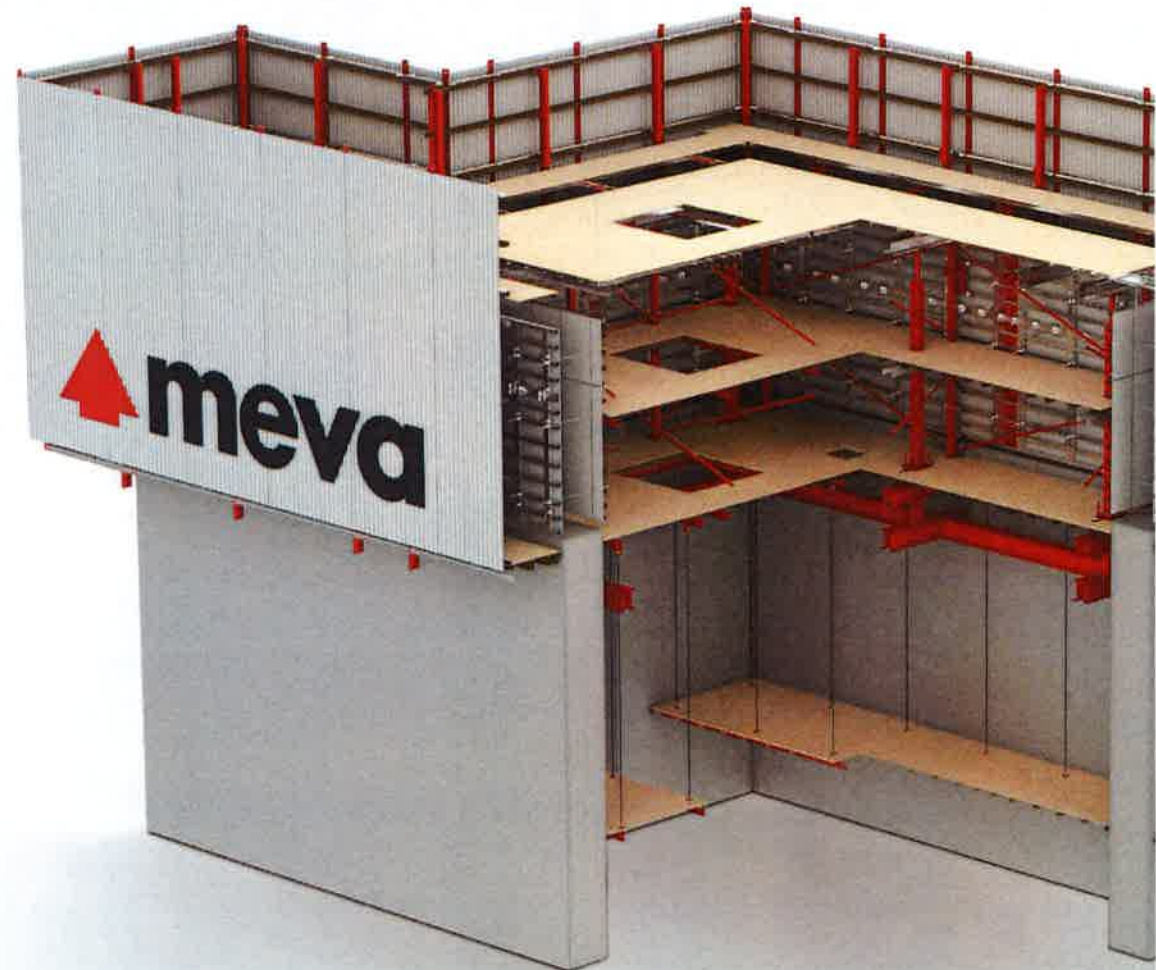
# Sicher und effizient

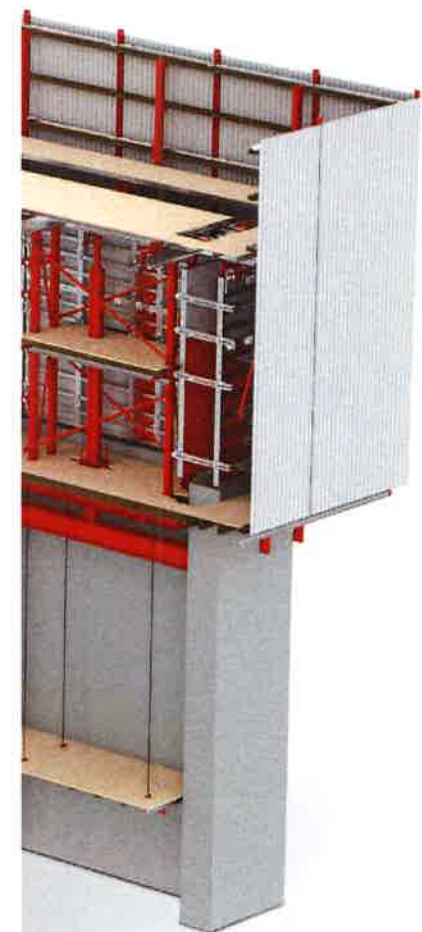
Kombinierbar mit allen Wandschalungen

Das MEVA Automatische Klettersystem MAC (MEVA Automatic Climbing) klettert als ganze Einheit. Dies komprimiert den Bauprozess und erhöht die Sicherheit im Vergleich zu Klettersystemen, bei denen jede Bühne einzeln klettert. Die komplett verkleidete und geschlossene Einheit bietet Schutz vor Witterungseinflüssen sowie komfortable Arbeitsbedingungen. Arbeiten an Wand und Decke können unabhängig voneinander ausgeführt werden. Dies steigert die Produktivität und sorgt somit für einen zügigen Baufortschritt.

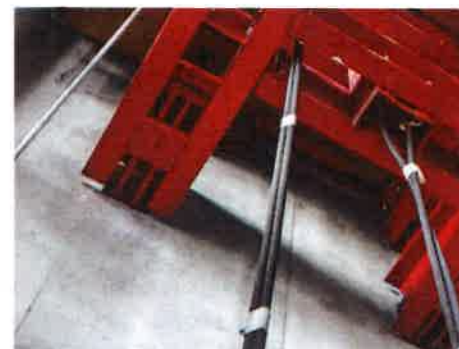
Dank der cleveren Konstruktion des MAC lässt sich die Schalung schnell und einfach an die Bauwerksgeometrie anpassen. Zudem können ganze Wandscheiben in einem Arbeitsgang großflächig bewegt werden, was zu einer wesentlichen Zeitersparnis bei jedem Ein- bzw. Ausschaltvorgang führt.

Je nach Anforderung können alle MEVA-Wandschalungssysteme als auch kundeneigene Schalung im MAC eingesetzt werden.





Die eingehauste, hydraulische Kletterautomatik ist einfach und schnell mit kleinen Teams zu bedienen.



Die Auflagentaschen werden von den Nachlaufbühnen aus demontiert und beim folgenden Klettervorgang wiederverwendet. Dies reduziert die Materialkosten, da keine verlorenen Einbauteile im Beton verbleiben.



Die oberste Fläche ist bei MAC frei von Klettermasten und bietet so optimale Sicherheit, minimales Unfallrisiko und mehr Lagerfläche.



Die 3-Wege-Justierung bietet höchste Präzision. Dabei kann die hängende Schalung von Hand in drei Richtungen bewegt und justiert werden und lässt sich somit schnell und einfach an die Bauwerksgeometrie anpassen.



Die Wandschalungselemente sind hängend gelagert, manuell rückfahrbar und gewährleisten ein schnelles, einfaches Öffnen der Schalung.



Hochleistungshydraulik des automatischen Klettersystems MAC ermöglicht einen 4,5 m langen Hub (20 t pro Zylinder).

## Pionier und Impulsgeber

# Mehr mit MEVA

### Schalung. Einfach. Clever.

Vieles, was in der Schalungsbranche heute zum Standard gehört, wurde bei MEVA in Haiterbach entwickelt. Als Impulsgeber für die ganze Branche arbeiten wir mit hoher Dynamik tagtäglich daran, Schalung noch sicherer, effizienter und einfacher für den Anwender zu machen. Eine exzellente Produkt- und Technologiequalität setzen wir dabei als Selbstverständlichkeit voraus.

Wir sind unabhängig, familiengeführt und den Werten des mittelständischen Unternehmertums in all unserem Handeln verpflichtet. Deshalb dürfen unsere Kunden zu Recht nicht nur technologisch überlegene Produkte, sondern auch umfassendes persönliches Engagement für Projekte weltweit erwarten.

Komplexe Sonderschalung oder wirtschaftlicher Standard: Unsere Erfahrung und Produktvielfalt machen uns dabei zum beratungsstarken Service-Partner, auch bei anspruchsvollen Herausforderungen, denen sich Bauprofis heute stellen.



