



**Mammut XT**

Die neue Wandschalung

**Neu**



## Mammut XT: Flexibel einseitig oder zweiseitig ankern

### Die neue Wandschalung für den Ingenieur- und Architekturbau

Bei bestimmten Einsatzfällen wie langen, hohen Wänden kann die einseitige Ankerung Vorteile bieten. Allerdings erfordern bisherige Lösungen Zusatzteile und eine unterschiedliche Ausstattung der Stell- und Schließschalung. Das ändert sich nun mit der neuen MEVA Mammut XT-Schalung. Sie bietet alle Vorteile unterschiedlicher Ankermethoden in einem System und eliminiert die bisherigen logistischen und technischen Nachteile.

**Das System Mammut XT: kein Unterschied zwischen Stell- und Schließschalung. Anker-  
teile um 50 % reduziert. Drei Ankermethoden  
in einem System. Keine An- oder Umbauten.**

### Drei Ankermethoden in einem System

Die Mammut XT bietet mit dem integrierten XT-Anker die Möglichkeit, per Handgriff auf eine von drei Ankermethoden umzustellen:

- Neu: Einseitige Ankerung mit DW 20 und Hüllrohr. Ankerstab und Gelenkflanschnutter im System Mammut XT sind fest miteinander verbunden und bilden eine Einheit.
- Neu: Einseitige Ankerung mit Konusanker, ohne Hüllrohr.
- Bewährt: Beidseitige Ankerung mit DW 20 (oder DW 15) und Hüllrohr. Auch hier profitiert die Baustelle vom XT-Ankerstab und der fest verbundenen Gelenkflanschnutter.



## Mammut XT

Die neue Wandschalung

Mammut



### Systemvorteile Mammut XT

- Basis für die Mammut XT ist die weltweit bewährte Wandschalung Mammut 350 mit ihrer vollflächigen Frischbetondruckaufnahme von 100 kN/m<sup>2</sup> nach DIN 1820 Tabelle 3, Zeile 7.
- Die innenliegenden Ankerstellen ergeben bei jedem Element ein komplett symmetrisches Anker- und Fugenbild im Beton.
- Die Höhen 350, 300, 250 und 125 cm und die Breiten 250, 125, 100, 75, 50, 25 cm ergeben ein harmonisches 25er-Breitenraster.
- Mit nur 3 Außenecken (Schenkellängen 0, 10 und 15 cm) und 2 Innenecken (Schenkellängen 35 und 40 cm) lassen sich einfach und schnell Ecken für alle Wandstärken im 5-cm-Raster schalen.

Von der Mammut-Industrieschalung weltweit bekannt und bewährt: Das M-Schalschloss verbindet und richtet Elemente kraftschlüssig aus, mit nur wenigen Hammerschlägen und ohne verlierbare Teile.





## Drei Optionen. Weniger Teile!

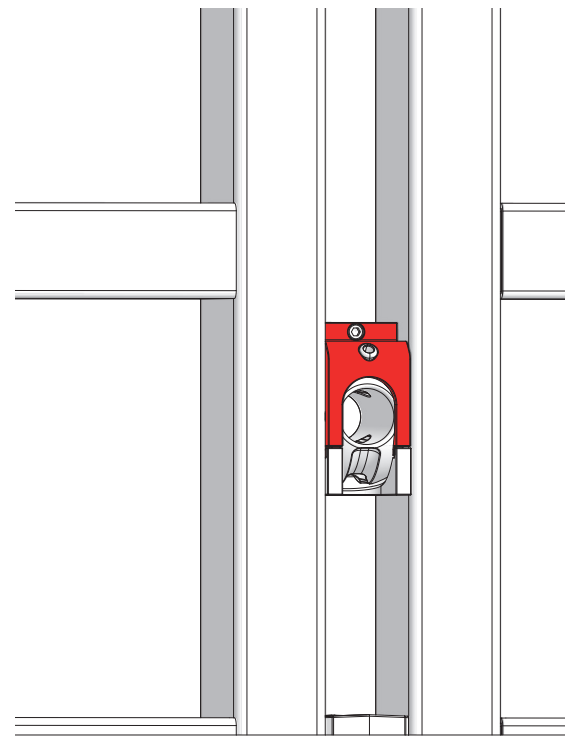
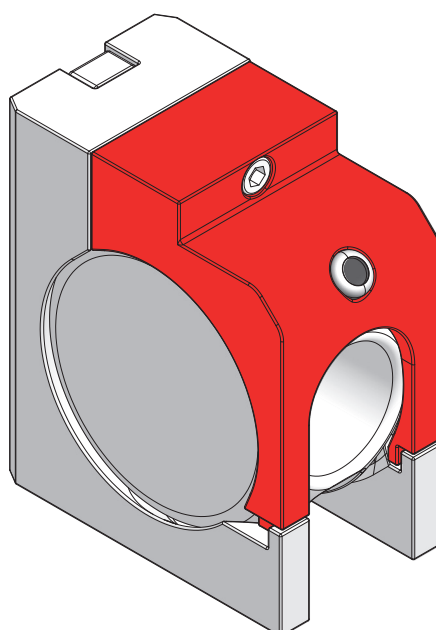
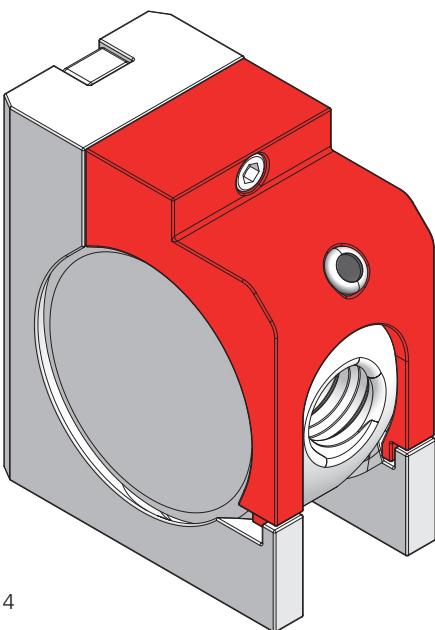
### Die Zeit- und Lohnspar-Schalung

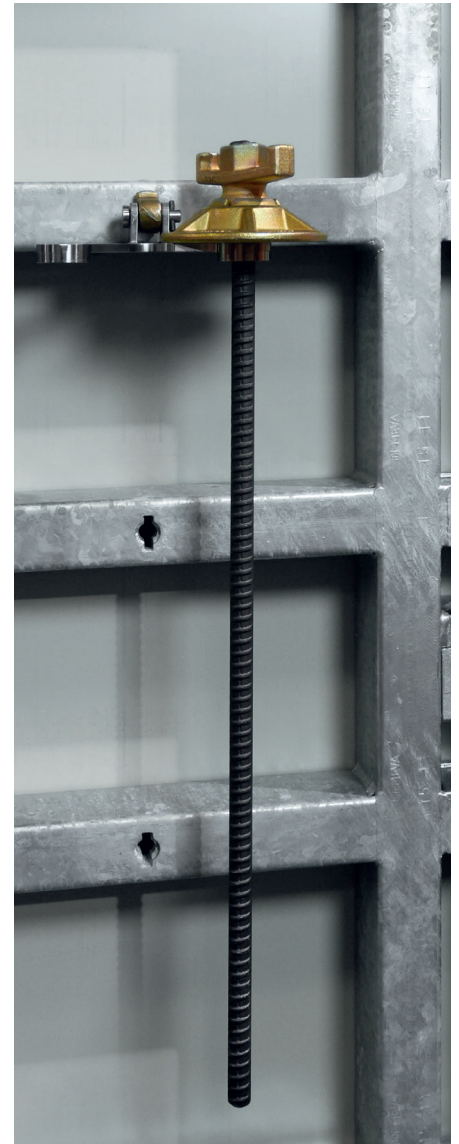
- Kein An-, Um- oder Abbau beim Wechsel von zwei- auf einseitige Ankerung.
- Kein Unterschied zwischen Stell- und Schließschalung, daher kein zusätzlicher Zeitaufwand bei Logistik und Vorbereitung.
- Die xt-Ankerstelle ist im Elementrahmen integriert, es gibt keine verlierbaren Teile.
- Das System spart die Gelenkflanschmutter auf der Stellschalungsseite, die Anzahl der Ankerteile ist um 50 % reduziert
- Neu: Alle Querstreben sind Funktionsstreben mit eingeschweißtem DW-Gewinde: Das Anbringen von Zubehör ist noch einfacher.

### Technische Besonderheiten und Vorteile

- XT-Ankerstelle mit einem innenliegenden drehbarem sphärischem Korpus für zwei Einstellungen mit konischer Ankerhülse und DW 20-Gewinde.
- Die Combi-Ankerstelle ist im Profil integriert. Kein Teil steht hervor, nichts muss an- oder nach dem Einsatz abgeschraubt werden.
- Rahmen aus feuerverzinktem Stahl.
- Die Knippkante an den Großelementen erleichtert das Justieren der Schalung auf der Baustelle.

Kein Unterschied zwischen Stell- und Schließschalung. Ankerteile um 50% reduziert. Drei Ankermethoden in ein und demselben System. Keine An- und Aufbauten.



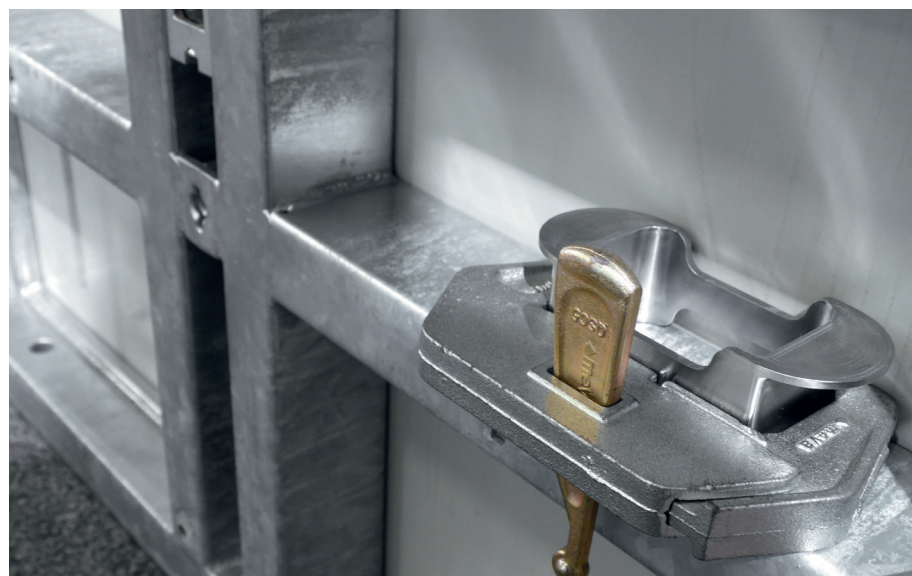


## Durchdachte Details erleichtern das Arbeiten

### Neu: die Park-Position für den XT-Ankerstab

Im neuen Wandschalungssystem sind der Ankerstab und die Gelenkflanschnutter zu einem einzigen Teil vereint – dem XT-Ankerstab. Der steckbare Parkposition-Halter für den XT-Ankerstab optimiert die Handhabung und Teilelogistik zusätzlich. So fährt das Ankerzubehör beim Umsetzen an der richtigen Stelle gleich mit, es muss nicht gelagert, transportiert, gesucht und gefunden werden.

- Der Parkposition-Halter wird – wie die Laufkonsole – einfach per Stecker in die Funktionsstrebe eingesteckt. Das geht am stehenden und am liegenden Element.
- Der Halter ist selbstsichernd, nichts kann herausrutschen.
- Das Ankerzubehör verbleibt z. B. beim Umsetzen am Element und geht nicht verloren.
- Kein Lagern, Suchen und Transportieren von Zubehörteilen.
- Der Parkposition-Halter passt auch zu Mammut- und Mammut 350-Elementen.

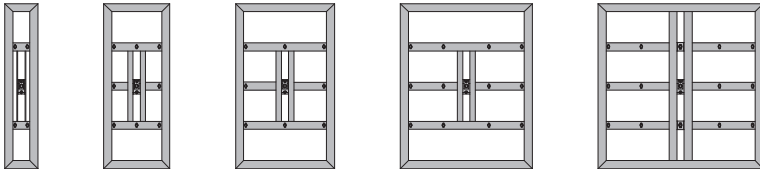


### Schalenschloss stets an Ort und Stelle

Bei den Grobelementen im Mammut XT-System ist auf einer Seite – an der regulären Position des Schalenschlosses – ein Klemmhalter angeschweißt. Hier wird nach dem Lösen der Schalung das Schalenschloss mit einfachem Hammerschlag geparkt. Es fährt beim Umsetzen sicher mit, ist beim nächsten Einsatz gleich zur Stelle. Auch hier: Zeitersparnis und vereinfachte Logistik statt Transport und Suchen.

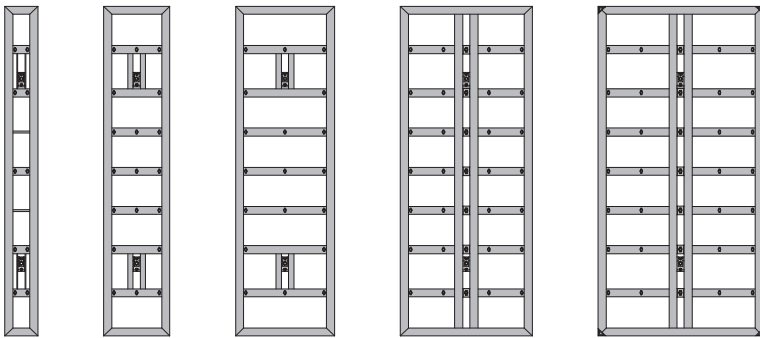


## Flexibler mit weniger Teilen



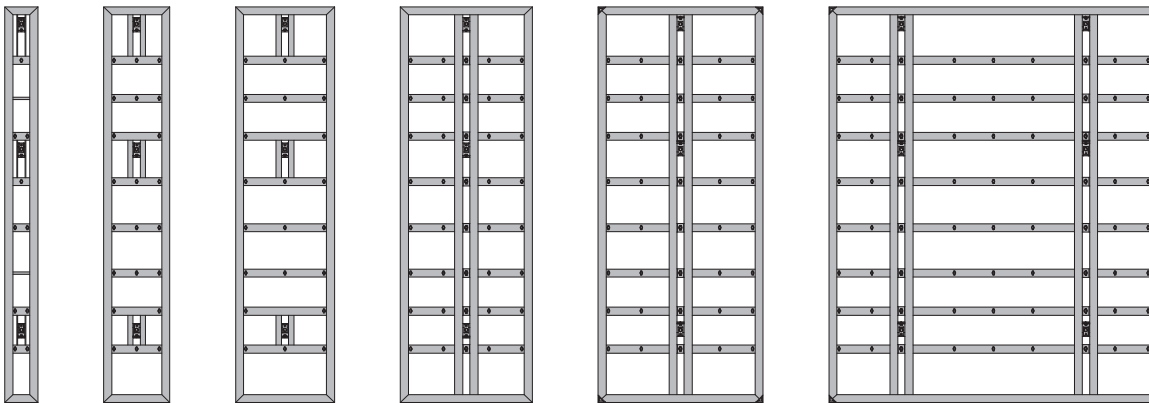
Die Höhen 350, 300, 250 und 125 cm und die Breiten 250, 125, 100, 75, 50 und 25 cm ergeben ein einfaches 25er-Breitenraster. Ankerstellen innenliegend, symmetrisch angeordnet.

125 cm

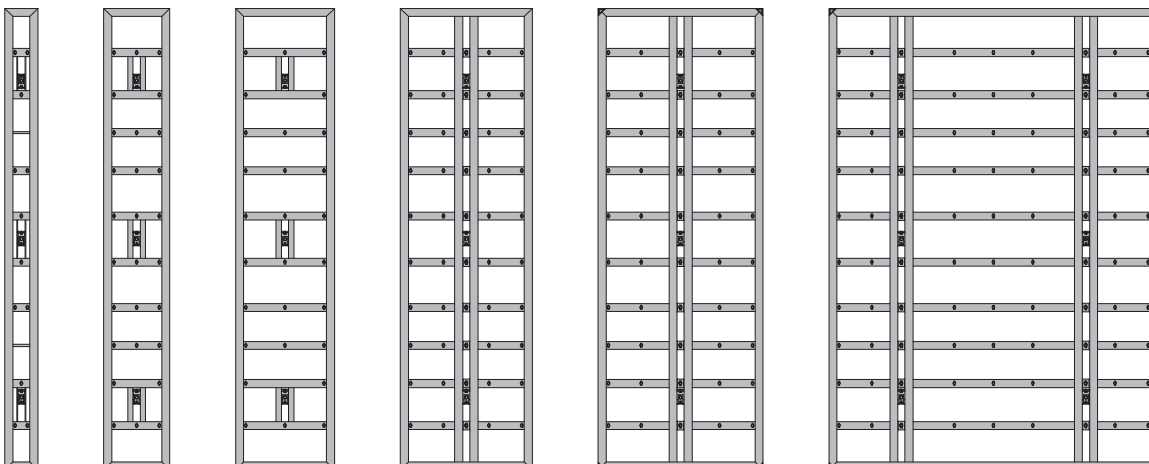


250 cm

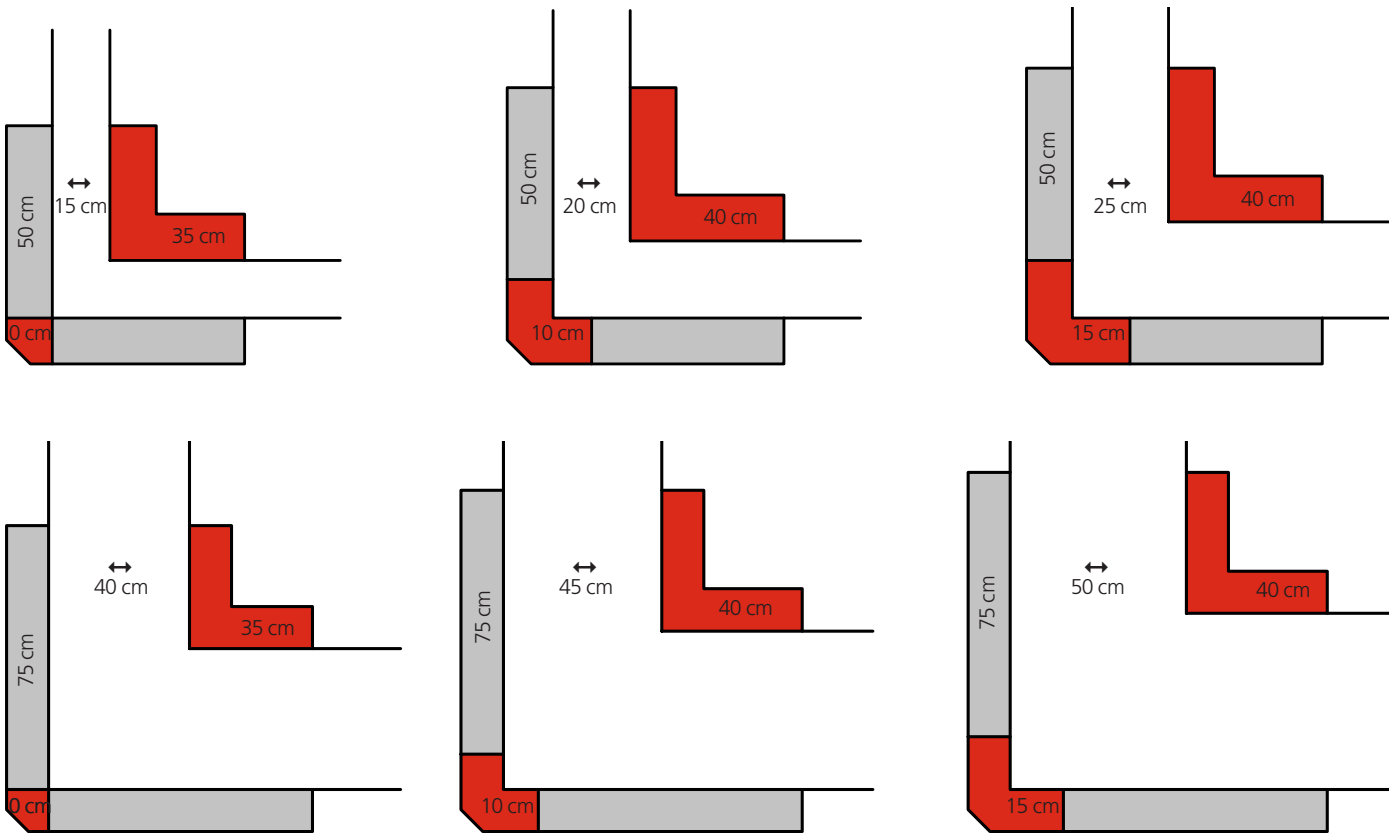
25 cm      50 cm      75 cm      100 cm      125 cm      250 cm



300 cm



350 cm



	Außenecken			Innenecken		Elemente	
↔ cm	0 cm	10 cm	15 cm	35 cm	40 cm	50 cm	75 cm
15	•			•		• •	
20		•			•	• •	
25			•		•	• •	
30			•	•		• •	
35	•				•		• •
40	•			•			• •
45		•			•		• •
50			•		•		• •

### Einfache Eckausbildung

Mit nur 3 Außenecken (Schenkellängen 0, 10 und 15 cm) und 2 Innenecken (Schenkellängen 35 und 40 cm) lassen sich einfach und schnell Ecken für alle Wandstärken im 5-cm-Raster schalen.



**MEVA ist ein mittelständischer, unabhängiger und in zweiter Generation familiengeführter Schalungshersteller mit 40 Standorten auf 5 Kontinenten. Stammsitz ist Haiterbach im Nordschwarzwald.**

Seit 1970 ist MEVA Pionier und Impulsgeber der Schalungsbranche. Viele Erfindungen der MEVA sind heute Branchenstandard: von der modularen Rahmenschalung über das Schal Schloss bis hin zum geschlossenen Rahmenprofil.

Wir bieten ein umfassendes Produkt- und Technologiesegment für jedes Bauvorhaben und für jedes Bauunternehmen von klein bis groß; vom Fundament bis zum Hochhaus, von der Handschalung bis hin zum vollautomatischen Klettersystem.

#### Deutschland

MEVA Schalungs-Systeme GmbH  
Industriestraße 5  
D-72221 Haiterbach  
Tel. +49 7456 692-01  
Fax +49 7456 692-66  
info@meva.de  
www.meva.de

Berlin, Tel. +49 3375 9030-0  
Dresden, Tel. +49 3431 7173-30  
München, Tel. +49 89 329559-0  
Nord, Tel. +49 511 94993-0  
Rhein/Ruhr, Tel. +49 2304 24445-0  
Rhld-Pfalz/Saar, Tel. +49 171 3066236  
Stuttgart, Tel. +49 7024 9419-0

#### Schalungs-Zentren

A-Pfaffstätten, Tel. +43 2252 20900-0  
D-Berlin, Tel. +49 3375 9030-0  
D-Haiterbach, Tel. +49 7456 692-01  
D-Hannover, Tel. +49 511 94993-0  
H-Budapest, Tel. +36 1 2722222  
UAE-Dubai, Tel. +971 4 3411180  
USA-Springfield, Tel. +1 937 3280022

#### Österreich

MEVA Schalungs-Systeme Ges. m.b.H.  
Wiener Strasse 128  
A-2511 Pfaffstätten  
Tel. +43 2252 209000  
Fax +43 2252 209999  
info@meva.at  
www.meva.at

Wien, NÖ, Burgenland, Tel. +43 664 3920156  
Tirol, Vorarlberg, Tel. +43 664 88511696  
Wien, Nieder-/Oberösterreich, Tel. +43 664 2248500  
Steiermark, Kärnten, Tel. +43 664 3920624  
Salzburg, ALZNER Baumaschinen Ges.mbH,  
Tel. +43 6219 8065

#### Schweiz

MEVA Schalungs-Systeme AG  
Birren 24  
CH-5703 Seon  
Tel. +41 62 769 71 00  
Fax +41 62 769 71 10  
info@meva.ch  
www.meva.ch

Key-Account D-Schweiz Tel. +41 79 810 37 73  
Nordschweiz, Tel. +41 79 647 75 17  
Ostschweiz, Tel. +41 79 628 04 24  
Mittel- und Oberland, Tel. +41 79 743 53 07  
Zentralschweiz, Wallis, Tel. +41 79 963 85 52  
Romandie Nord, Tel. +41 79 946 36 79  
Romandie Süd, Erbatec SA, Tel. +41 24 471 03 44  
Sarganser-Glarnerland Graubünden, TREMCO AG,  
Tel. +41 55 614 10 10  
Tessin, Lumafer SA, Tel. +41 91 829 36 40