



Jahre Wertarbeit

STEMA

LAGER- UND TRANSPORTCONTAINER



Enorme Stabilität durch das Gurtrahmen-System

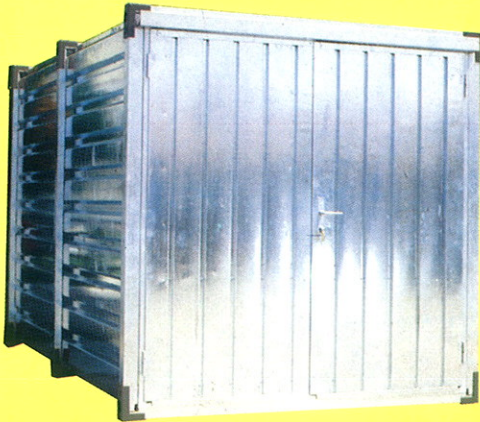
Ihr Fachhändler:



Gesellschaft m.b.H.
5162 Obertrum a. See, Handelsstraße 14
Tel. 0 62 19 / 80 65, Fax 0 62 19 / 80 65-9
www.alzner.at office@alzner.at

Serienmässige Ausstattung:

stirnseitig grosse Doppelflügeltüre

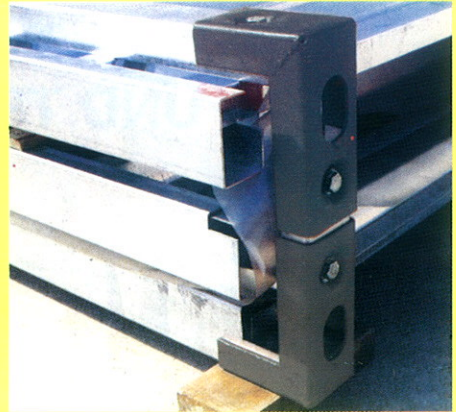


Standardabmessungen:

Länge: 3.0 m, 4.0 m

Höhe: 2.2 m

Breite: 2.2 m



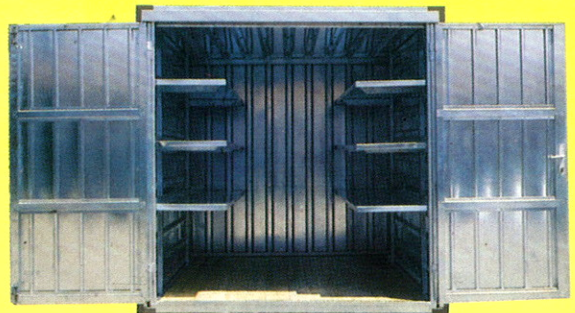
integrierte Kran-Ösen



Kompaktes stapelbares
Transportpaket
für niedrige Transportkosten



ohne Zusatzeinrichtung
belastbar und transportabel



Stabile Schnellmontage-Regale mit
höhenverstellbaren Tragarmen